



SPERIMENTAZIONE NAZIONALE: BIOLOGIA CON CURVATURA BIOMEDICA

Assegnato dal Ministero Istruzione con Decreto Dirigenziale 893 del 27 luglio 2020

LICEO SCIENTIFICO «F. Vercelli» di Asti



FINALITA' DEL PERCORSO TRIENNALE

Fornire strumenti idonei alla valutazione delle proprie attitudini, al fine di avviare gli studenti verso consapevoli scelte universitarie e professionali in campo biomedico e sanitario

OBIETTIVI



- Appassionare gli allievi allo studio della Biologia e della Medicina
- Favorire la costruzione di una solida base culturale di tipo scientifico e di un efficace metodo di apprendimento, utili per la prosecuzione degli studi in ambito sanitario e chimico-biologico
- Far acquisire comportamenti seri e responsabili nei riguardi della tutela della salute
- Far acquisire valide competenze che possano facilitare il superamento dei test di ammissione ai Corsi di Laurea a numero programmato (Medicina e Chirurgia, professioni sanitarie, veterinaria, ecc...)



METODOLOGIE

Attività in aula

Lezioni interattive, Didattica laboratoriale e Simulazione di casi

Esperienza “sul campo”

Attività di laboratorio in ambienti di apprendimento esterni (strutture sanitarie pubbliche e private)



IL MODELLO DIDATTICO SPERIMENTALE

DURATA TRIENNALE

con avvio, per il corrente anno scolastico, di una classe di 25 max 30 alunni provenienti dalle classi terze del Liceo Scientifico e Scienze applicate

50 ORE ANNUALI

40 ore attività didattiche a cura dei docenti di Biologia e di esperti Medici esterni
10 ore presso strutture sanitarie esterne (laboratori analisi, centri medici, ...)

ACCERTAMENTO DELLE COMPETENZE

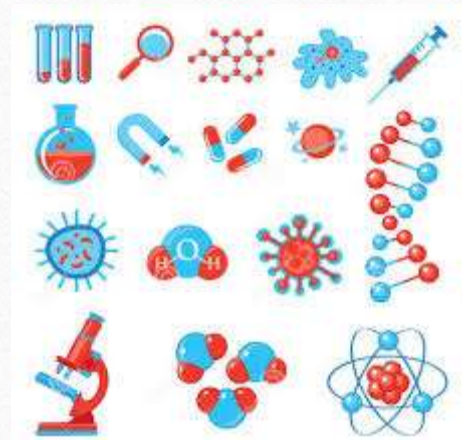
Simulazione di “casi”
Somministrazione di test

VALUTAZIONE

Al termine del 1° e del 2° periodo scolastico nella disciplina scientifica di riferimento.
Votazione in decimi valida ai fini della media dei voti e per l'attribuzione del credito scolastico

I DOCENTI INTERNI

- ✓ Pianificano il percorso
- ✓ Coordinano l'articolazione scientifico-didattica e formativa
- ✓ Forniscono le competenze di biologia e anatomia per affrontare le lezioni degli esperti medici
- ✓ Valutano i risultati specifici e le ricadute sugli apprendimenti scientifici degli alunni



IL COMITATO TECNICO-SCIENTIFICO



- ✓ Facilità l'individuazione degli Esperti medici
- ✓ Propone e garantisce la qualità del piano di studi, coerente alle finalità del percorso sperimentale
- ✓ Collabora e facilita le attività esterne presso le strutture sanitarie (laboratori analisi, reparti ospedalieri, centri trasfusionali ecc...)
- ✓ Supervisiona le attività di valutazione

MODALITA' DI VERIFICA

- Somministrazione di un test al termine di ogni nucleo tematico di apprendimento
- Ogni test sarà composto da 45 quesiti a scelta multipla, elaborati dai docenti interni e dai docenti medici esperti.



NUCLEO TEMATICO

1° ANNO

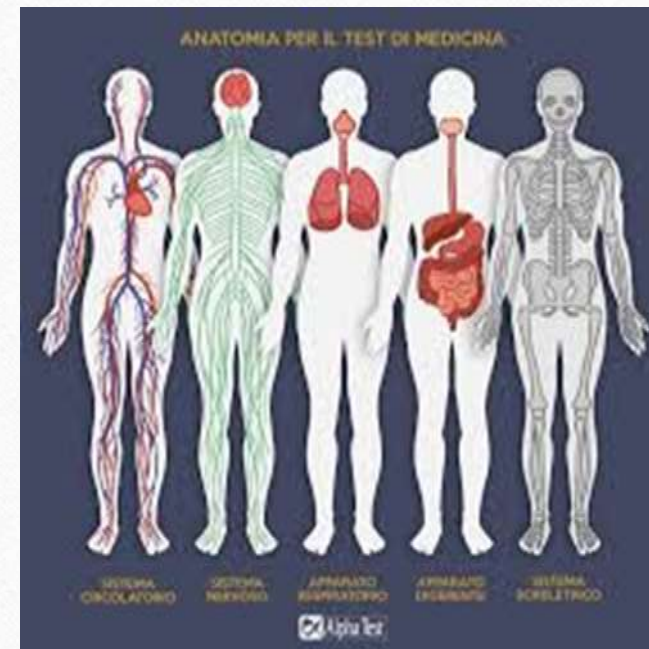
- L'APPARATO TEGUMENTARIO
- L'APPARATO MUSCOLO-SCHELETRICO
- IL TESSUTO SANGUIGNO E IL SISTEMA LINFATICO
- L'APPARATO CARDIOVASCOLARE



NUCLEO TEMATICO

2° ANNO

- L'APPARATO RESPIRATORIO
- L'APPARATO DIGERENTE
- IL SISTEMA ESCRETORE
- LA GENETICA MENDELIANA
II SISTEMA IMMUNITARIO



NUCLEO TEMATICO

3° ANNO

- L'APPARATO RIPRODUTTORE
- IL SISTEMA ENDOCRINO
- IL SISTEMA NERVOSO
- GLI ORGANI DI SENSO

